



## Problemstellung

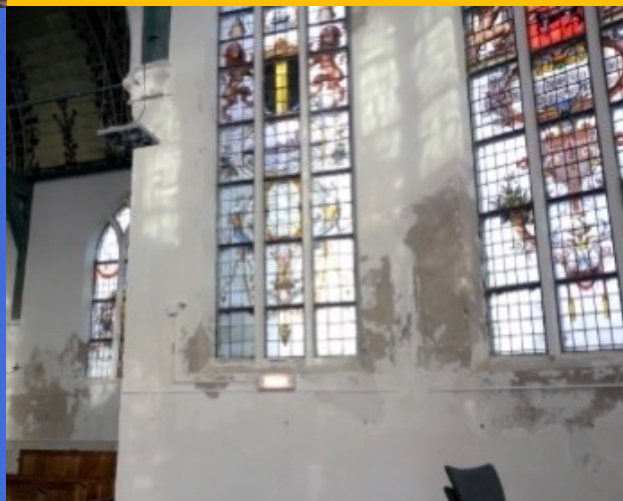
Die Probleme in der Großen Kirche in Schermerhorn in den Niederlanden bestanden darin, dass große Teile der Außenwände Verfärbungen zeigten und innen der Putz abbröckelte.

In einer Testphase beginnend im Oktober 2013 sollte folgendes geklärt werden:

Was sind die Ursachen dieser Abplatzungen auf und in den Wänden?

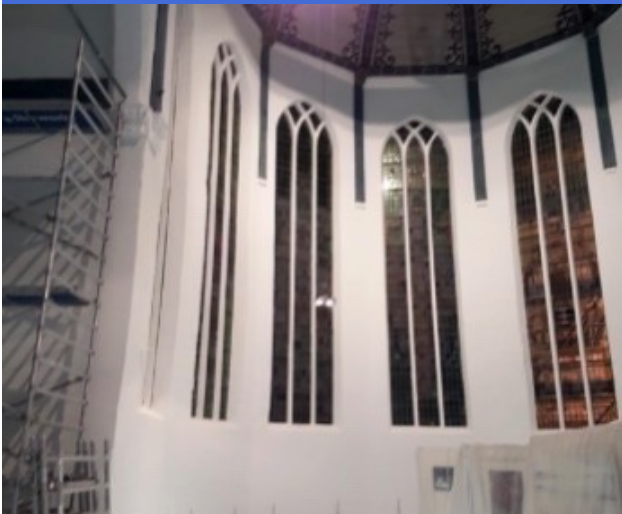
Wie lassen sich die Wände auf eine wirtschaftliche, strukturierte Art und Weise wiederherstellen?

Gewählt wurde für den Test die Wand in der Apsis, wo es die größten Probleme gab.



## Lösung

Nach einem 3-jährigen Test im Zeitraum 2013 bis 2016, bei dem die Haftung von **ClimateCoating® ThermoPlus** sowie die Veränderung der Feuchtwerte in den massiven Kirchenmauern gemessen wurde, wurde beschlossen, die Kirche innen komplett mit **ClimateCoating®** zu beschichten.



## Kirche Schermerhorn

### ClimateCoating® ThermoPlus

Entfeuchtung gegen bröckelnden Putz und Verfärbungen der Außenwand

### Ergebnis

Gründe für die Entscheidung waren das gute Haftvermögen sowie die verringerten Feuchtwerte in den Wänden.

Die hohen Feuchtwerte der Kirchenmauern waren mit dem kompletten Innenanstrich mit **ClimateCoating® ThermoPlus** als Ursache für die Putzabplatzungen und Verfärbungen ausgeschaltet.

Interessiert? Dann kontaktieren Sie uns.

COOL ANTS Germany GmbH  
Karlsbergallee 20 . 14089 Berlin  
Germany . +49 30 915 680 73  
www.coolants-germany.de  
info@coolants-germany.de

